



L' ARGENTE ANGLAIS

Un joli petit lapin qui se conjugue en 5 couleurs qui plaît tant aux amateurs pour qui les *fanciers* anglais semblent l'avoir créé...

Mais il n'est pas dépourvu de qualités productives.



SOMMAIRE

- × Historique
- × Aspect général
- × Masse
- × Fourrure
- × Argenture
- × Couleur et uniformité
- × Défauts principaux
- × Sous-couleur et entre-couleur
- × Complément
- × Récapitulatif

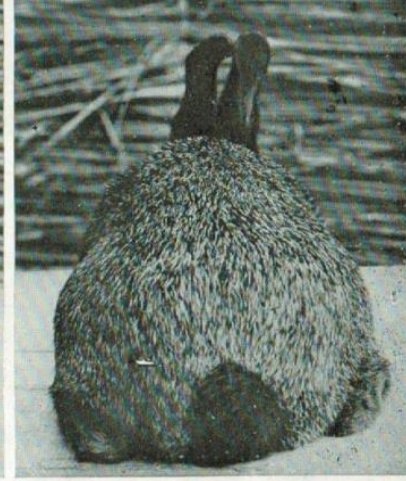
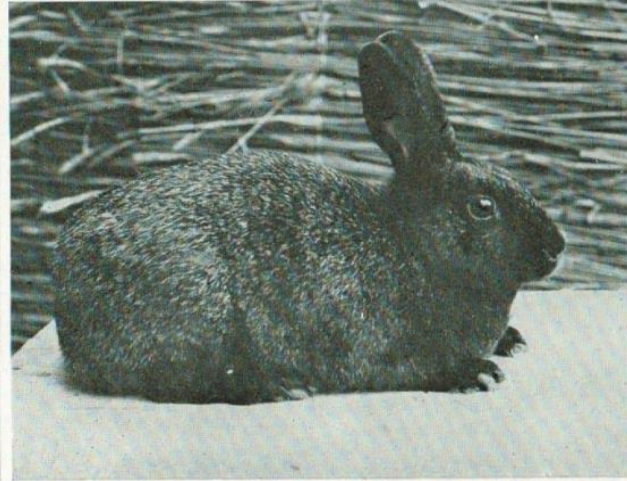
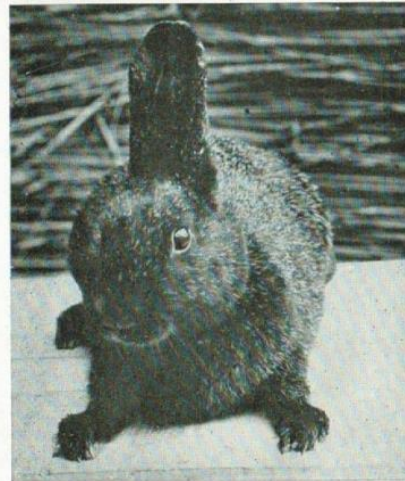
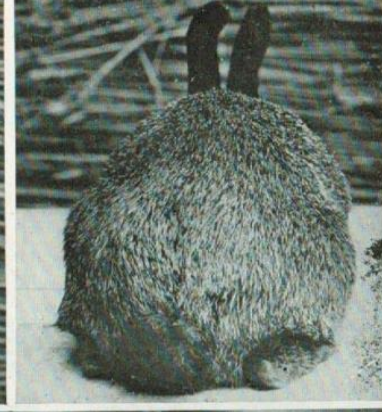
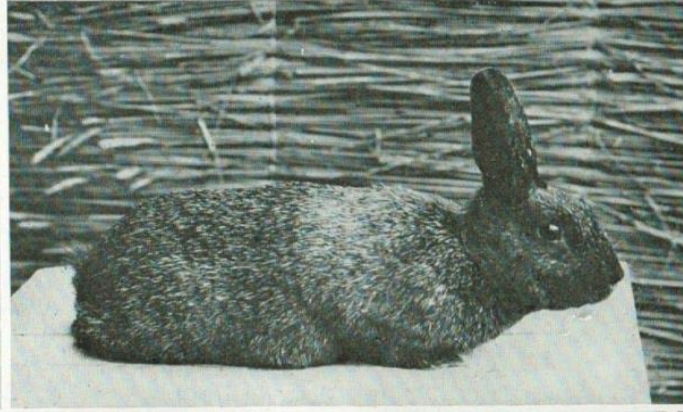
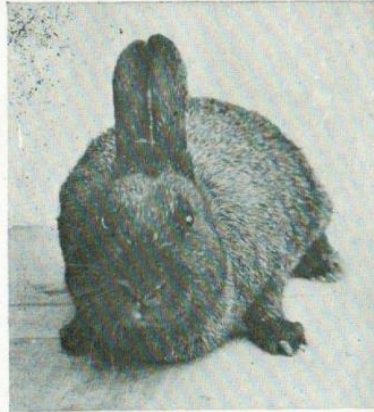


HISTORIQUE

VIE A LA CAMPAGNE

15 avril 1923

LAPINS GRIS



LAPINS ARGENTÉS ANGLAIS (DITS ARGENTÉS RICHES). Taille courte, trapue, ossature effacée ; robe noir bleu parsemée régulièrement et entièrement de poils blancs ; poids moyen : 2 kg. 500 à 3 kg. L'Argenté anglais s'élève comme l'Argenté de Champagne pour la chair et la fourrure (imitation Renard argenté).
En haut : Argenté anglais mâle, vu de face, de profil et de dos. En bas : Argenté anglais femelle vue de face, de profil et de dos, à Mlle Lemarié.



HISTORIQUE

- ✕ L'anglais Gervase MARKHAM, en 1631, fait mention d'un lapin noir argenté.
- ✕ En France, l'Encyclopédie des Sciences (1765), parle d'un *lapin riche*.
- ✕ En 1809, dans le Cours d'Agriculture de l'abbé ROZIER est reprise la même description sous la signature de DEMUSSET.



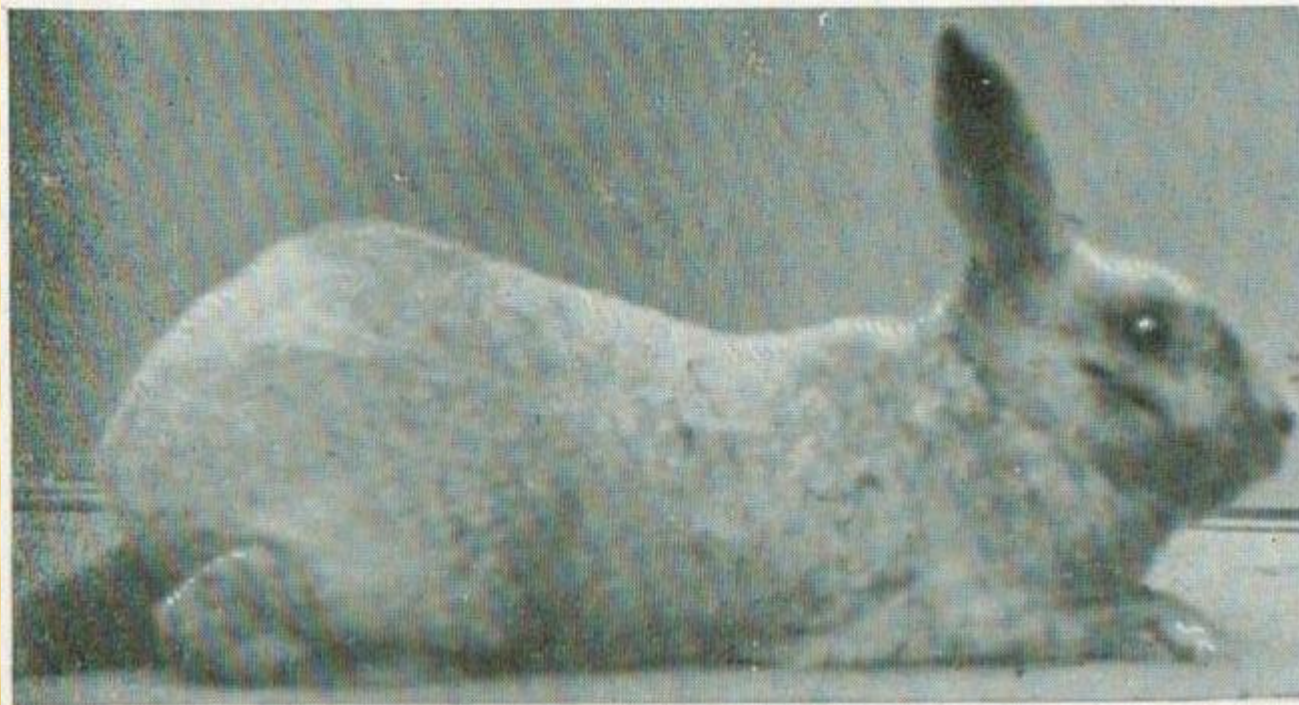
HISTORIQUE

- ✖ En 1822, l'anglais John LAWRENCE parle de lapins Silver-Tipped (point argentée) dans le Lincolnshire et dans la région de Londres où ils sont très nombreux et leurs peaux sont exportées en Russie et en Chine.
- ✖ Cette assertion est très intéressante, car elle prouve qu'ils sont élevés alors comme *animaux de rente...*



HISTORIQUE

Argenté bleu mâle – 1^{er} prix Paris 1923
à M. GOUDAL





HISTORIQUE

- ✖ L'ouvrage de BOITARD, en 1845, évoque le gris d'ardoise + ou – foncé du Riche.
- ✖ En 1854, Simon MARIOT-DIDIEUX dit que les gris les plus clairs sont estimés par les pelletiers.
- ✖ En 1868, Charles DARWIN, dans *De la variation des Animaux et des Plantes*, commente le texte MARKHAM considère les lapins sauvages argentés comme des noirs qui deviennent gris d'assez bonne heure



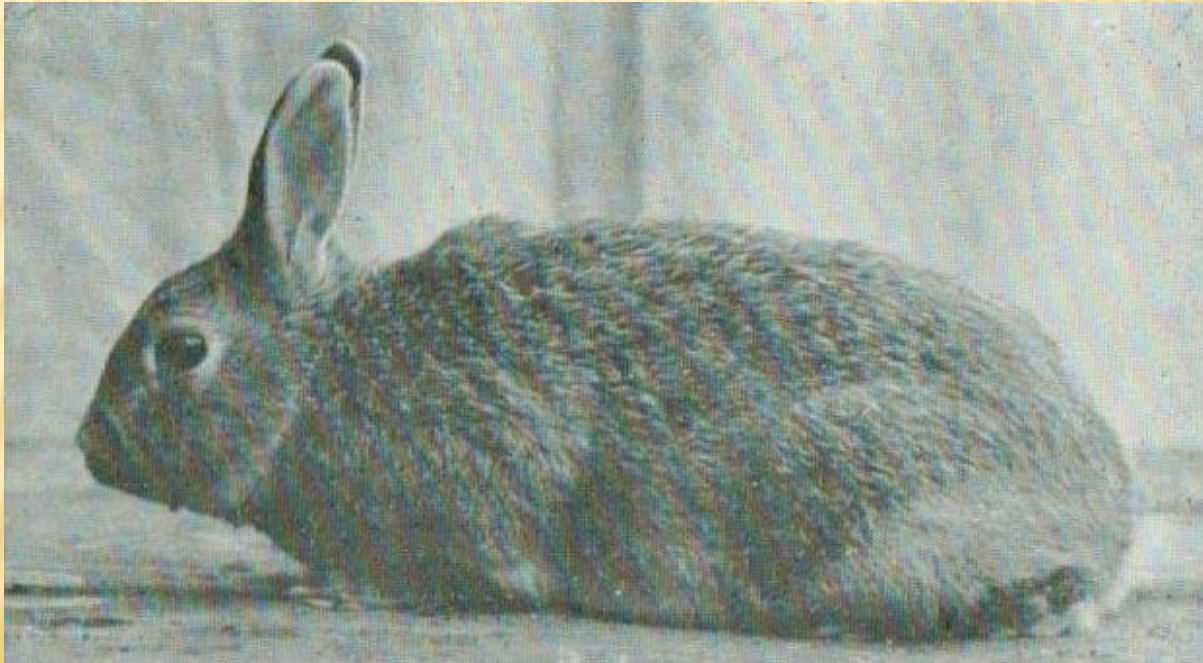
HISTORIQUE

- ✖ Toujours en 1868, le naturaliste allemand BREHM décrit l'argenté dans des termes positifs.
- ✖ Charles RAYSON, à la fin du 19^{ème} siècle, a beaucoup apporté de précisions sur les différentes variétés d'argentés. Il attribue une origine française au *silver cream*.
- ✖ Pour KNIGHT, les havanes et les bleus sont l'œuvre de ENTWISTLE.



HISTORIQUE

**15 avril 1923 – n° extraordinaire Vie à la Campagne
Tous les lapins de bon rapport
Argenté fauve femelle**





HISTORIQUE

- ✖ A la même époque, les auteurs français GAYOT, GOBIN, NAUDIN et P. MEGNIN reprennent ces descriptions avec peu de variantes.
- ✖ Eugène MESLAY en parle en 1900 dans son livre « Les races de lapins ».
- ✖ A noter que le Russe est donné comme ayant une ascendance « argentée ».



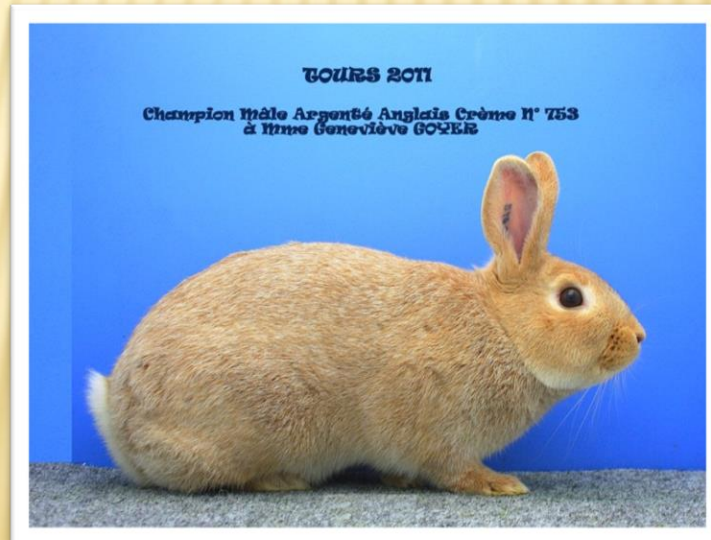
HISTORIQUE

- ✗ La conclusion est laissée à Jacques ARNOLD qui écrit en 1981 dans l'Eleveur de Lapins : « *Le lapin Riche demeure l'ancêtre de tous les lapins argentés actuellement recensés à travers le monde qui ont été façonnés à l'aide d'apports extérieurs extrêmement variés, au gré des impulsions sélectives massales d'abord (milieu sauvage ancien et garennes ultérieurement), puis individuelles (clapiers fermiers et clapiers sportifs) ».*



HISTORIQUE

- ✕ En 1997, l'Association Nationale de l'Argenté de Champagne est devenue Association Nationale des Argentés pour pouvoir également parrainer l'Argenté de Saint-Hubert et l'Argenté Anglais.





ASPECT GENERAL

- ✗ Corps court et trapu.
- ✗ Musculature extrêmement compacte et abondante : rotondité très prononcée.
- ✗ Tête anguleuse, sèche, un peu busquée, jamais effilée.
- ✗ Oreilles consistantes, mais pas trop épaisses.
- ✗ Ligne dorsale légèrement arquée.



MASSE

✕ Mini 2 kg - Idéal 2,5 à 2,9 kg - Maxi 3 kg



Champion de France mâle –
2014 - crème AN 948,
à Michel et Maurine LAGEZE



FOURRURE

- ✕ Relativement courte.
- ✕ Dense.
- ✕ Résistance élastique au toucher.



ARGENTURE

- ✖ Couleur fondamentale + dépigmentation plus ou moins étendue d'un certain nombre de poils de couverture.
- ✖ Poils recteurs primaires toujours colorés.
- ✖ La proportion des poils à pointe décolorée donne lieu à 3 nuances :
 - ✖ claire,
 - ✖ moyenne,
 - ✖ foncée.
- ✖ Argenture uniformément répartie, y compris aux extrémités.



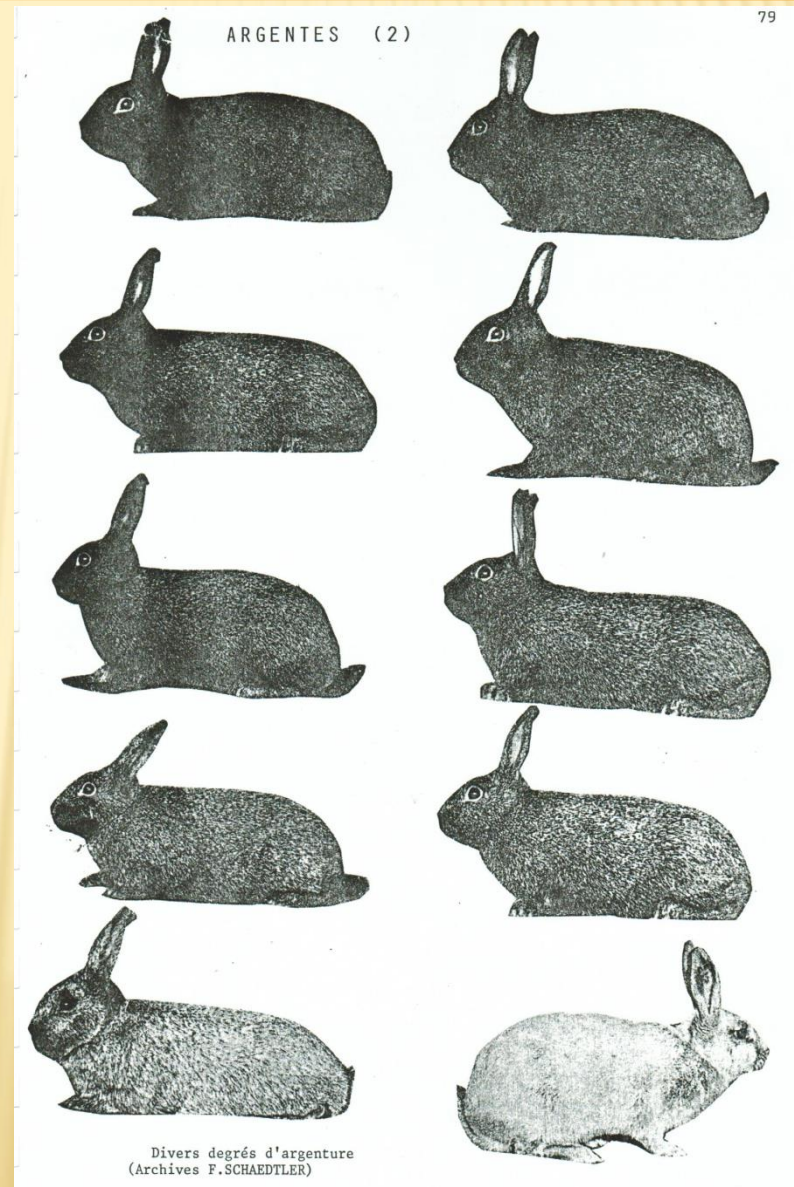
ARGENTURE

Les différentes nuances
occasionnées par le degré
d'expression de l'argentine

Jacques ARNOLD – 1986

*Le lapin,
ses modèles de coloration*

Thèse de Doctorat en Pharmacie





COULEUR ET UNIFORMITE

✕ 5 couleurs fondamentales :

- 3 modèles unicolores (noir, bleu, havane)
- 2 modèles agouti (Gris garenne (brun), Jaune (crème)).

Argenté noir – Mecquignies (Nord) 2011
Photographie : Eddy MAYEUR





COULEUR ET UNIFORMITE

- ✗ Modèle unicolore : noir.

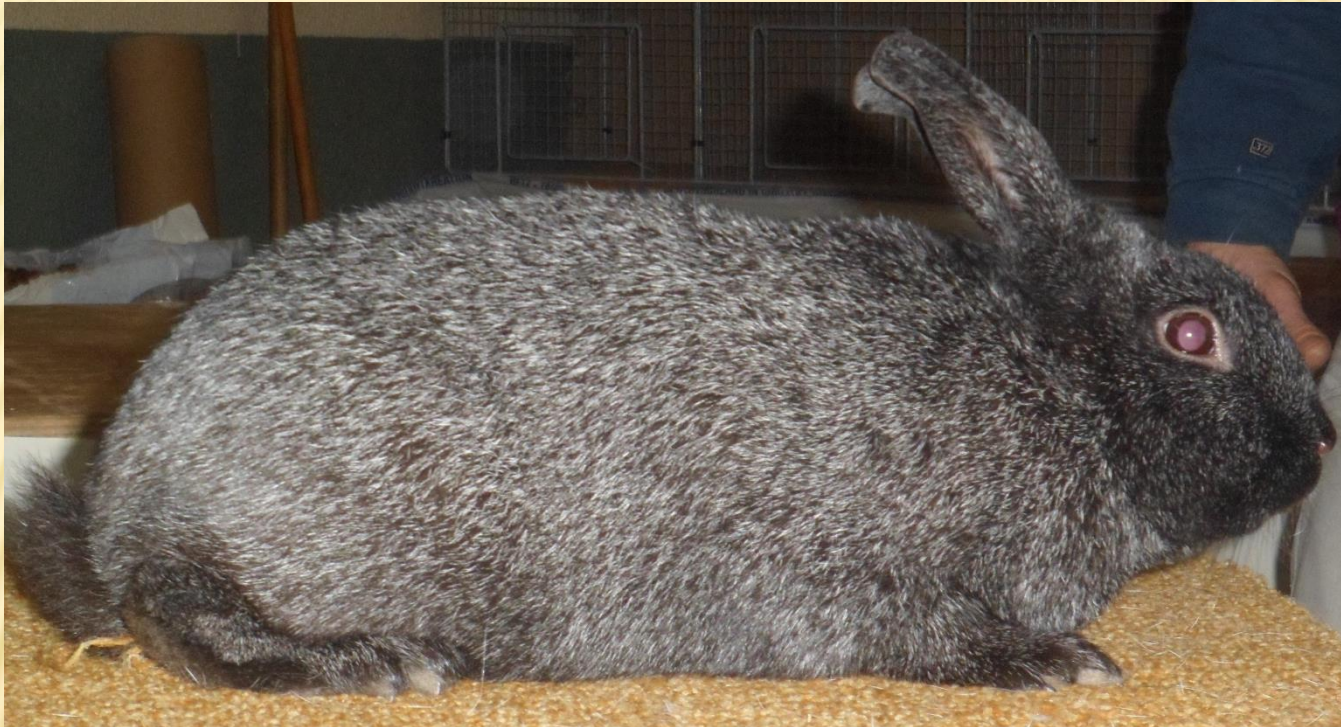
aBCDE / aBCDE + ...P1P2P3 / P1P2P3...

(hérédité polygénique de l'argentine)

- ✗ La couleur fondamentale est le **noir** qui transparait au travers de l'argentine.
- ✗ Selon le degré d'expression de celle-ci, on perçoit un gris foncé noirâtre ou un gris moyen métallisé ou un gris clair diamanté.



COULEUR ET UNIFORMITE



ARGENTE ANGLAIS NOIR
Vice-Champion mâle 2013,
à M. René PELISSIER



COULEUR ET UNIFORMITE

- ✗ Modèle unicolore : bleu.

aBCdE / aBCdE + ...P1P2P3 / P1P2P3...

(hérédité polygénique de l'argentine)

- ✗ La couleur fondamentale est le **bleu** qui transparait au travers de l'argentine.
- ✗ Génétiquement, il s'agit d'une dilution du noir.
- ✗ 3 degrés également dans le nuancier bleu.



Association Nationale des Argentés

COULEUR ET UNIFORMITE

**Argenté Anglais bleu, Champion femelle 2013
à M. René PELISSIER**





COULEUR ET UNIFORMITE

- ✖ Modèle unicolore : havane.
abCDE / abCDE + ...P1P2P3 / P1P2P3...
(hérédité polygénique de l'argentine)
- ✖ La couleur fondamentale est le **havane foncé** qui transparait au travers de l'argentine.
- ✖ Génétiquement, il s'agit d'un pigment eumélanique.
- ✖ Tous les degrés d'expression de l'argentine sont également homologués.



Association Nationale des Argentés

COULEUR ET UNIFORMITE





COULEUR ET UNIFORMITE

- ✖ Modèle agouti : brun.

ABCDE / ABCDE + ...P1P2P3 / P1P2P3...

(hérédité polygénique de l'argentine)

- ✖ La couleur fondamentale est le **gris garenne** qui transparait au travers de l'argentine.
- ✖ Les marques de l'agouti sont nettement exprimées.
- ✖ Tous les degrés d'expression de l'argentine sont également homologués.



COULEUR ET UNIFORMITE





COULEUR ET UNIFORMITE

- ✖ Modèle agouti : Jaune (crème).

ABCDe / ABCDe + ...yn / yn...

(hérédité polygénique de la bande phaeomélanique)

- ✖ La couleur fondamentale est **jaune orangé** qui transparait au travers de l'argenture.
- ✖ Les marques de l'agouti sont visibles.
- ✖ La variabilité de l'argenture laisse paraître une teinte d'ensemble allant du jaune orangé au crème.



COULEUR ET UNIFORMITE



Argenté jaune (crème) – Beaumetz-les-Loges (Pas-de-Calais) 2011
Juge et Photographe : Eddy MAYEUR



SOUS-COULEUR ET ENTRE-COULEUR

- ✖ Noir : sous-couleur bleu ardoise foncé.
- ✖ Bleu : sous-couleur bleue suffisamment soutenue.
- ✖ Havane : sous-couleur gris bleuté.
- ✖ Gris garenne (Brun) : sous-couleur bleu foncé sur le corps, un peu plus claire au ventre ; entre-couleur roussâtre assez intense aux zones garenne.
- ✖ Jaune (Crème) : sous-couleur crème jaunâtre ; entre-couleur jaune orangé.



DEFAUTS PRINCIPAUX

- ✗ Manque de type : assez de rotondité, ...
- ✗ Tête arrondie.
- ✗ Fourrure longue, sans tenue.
- ✗ Argenture manquant d'homogénéité.
- ✗ Endroits sans argenture, extrémités foncées.
- ✗ Absence de la sous- couleur et de l'entre-couleur exigée.
- ✗ Sous-couleur et entre-couleur très mêlées.



COMPLEMENT

- ✖ L'Argenté Anglais Gris garenne (brun) et l'argenté de Saint-Hubert présentent la même robe, ce qui s'explique par le partage d'une partie de leurs ascendances respectives (Lièvre Belge).
- ✖ Dans le monde, on retrouve des lapins argentés qui ont une même coloration de base que l'une ou l'autre variété d'Argenté Anglais : Champagne (France), Helle et Deutsch Grossilber (Allemagne), Crème d'Argent (USA), etc...



RECAPITULATIF

- ✖ Avec ses spécificités, l'Argenté Anglais n'est plus élevé qu'en France. C'est du devoir de l'A.N.A. de tout faire pour le pérenniser.
- ✖ C'est un magnifique *lapin de couleur* qui comble le sélectionneur et le compétiteur.
- ✖ Mais, ses qualités hors-norme (chair très fine et abondante, précocité, appétit modeste, ...) conviennent à merveille au petit clapier familial.



Merci pour votre attention !

DES QUESTIONS ?

Les débats sont ouverts...

Textes

Pascal RUMMELIN

Photographies

Gérard BERGER

Eddy MAYEUR

Vie à la Campagne