



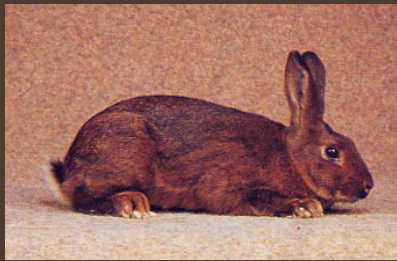
Entente Européenne d'Aviculture et de Cuniculture

EE

Europäischer Verband für Geflügel-, Tauben-, Vogel-, Kaninchen- und Caviazucht

European Association of Poultry, Pigeon, Bird, Rabbit and Cavia Breeders

Association Européenne pour l'Élevage de Volailles, de Pigeons, d'Oiseaux, de Lapins et de Cavia



BRUN MARRON DE LORRAINE



DEILENAAR

Jean-Jacques
Ménigoz

Deux races bien différentes

Sommaire



Entente Européenne d'Aviculture et de Cuniculture **EE**

Europäischer Verband für Geflügel, Tauben-, Vogel-, Kaninchen- und Caviazucht
European Association of Poultry, Pigeon, Bird, Rabbit and Cavia Breeders
Association Européenne pour l'Élevage de Volailles, de Pigeons, d'Oiseaux, de Lapins et de Cavia

- Type et conformation
 - Tête
 - Yeux
 - Oreilles

- Poids

- Fourrure

- Couleur – Chenillé (ticking)

- Entre-couleur et sous-couleur

Type - conformation



BRUN MARRON DE LORRAINE

Corps harmonieusement arrondi,
svelte.
Croupe arrondie.



DEILENAAR

Corps court et trapu, aussi large
devant que derrière. Nuque courte et
forte. Croupe d'une rotondité parfaite.



Type - conformation



BRUN MARRON DE LORRAINE

Défauts légers:
Corps un peu lourd,
trop aminci.

Défauts graves:
Corps trop lourd,
étriqué ou décousu

DEILENAAR

Défauts légers:
Corps insuffisamment trapu
Corps aminci

Défauts graves:
Manque total de type
Corps trop mince ou élancé

Tête



BRUN MARRON DE LORRAINE

Petite et anguleuse à peine busquée.
Pas de fanon.



DEILENAAR

Forte, bien collée au corps.
Fanon réduit toléré uniquement chez
les femelles âgées.





BRUN MARRON DE LORRAINE

Défauts légers:

Tête un peu ronde, charnue.

Défauts graves:

Tête trop grosse;

DEILENAAR

Défauts légers et graves:

Rien de particulier

Se reporter aux défauts
généraux

Yeux



BRUN MARRON DE LORRAINE

Grands et légèrement proéminents.

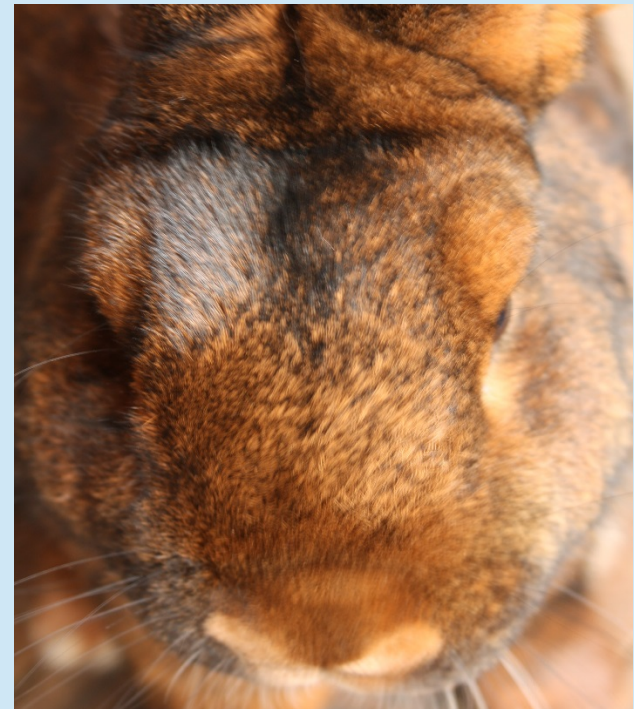
Défauts graves:
Yeux non proéminents



08

DEILENAAR

Pas de commentaires particuliers.



Oreilles



BRUN MARRON DE LORRAINE

Texture assez fine.

Longueur mini 7,5 cm

Longueur maxi 10 cm

Longueur idéale 8,5 à 9,5 cm

Défauts graves:

Oreilles trop fortes

Longueur inférieure à 7,5 cm

Longueur supérieure à 10 cm

DEILENAAR

Texture consistante.
Arrondies en forme de cuillère.

Longueur mini 8 cm

Longueur maxi 13 cm

Longueur idéale 8.5 à 12 cm

Défauts graves:

Longueur inférieure à 8 cm

Longueur supérieure à 13 cm

Poids



BRUN MARRON DE LORRAINE

1.500 à 2,000 kg 9 points
2,000 à 2.400 kg 10 points
2.400 à 2.500 kg 9 points

DEILENAAR

2.250 à 2.500 kg 8 points
2.500 à 2.750 kg 9 points
2.750 à 3.250 kg 10 points

Fourrure

BRUN MARRON DE LORRAINE

Courte, dense et serrée.
Faible débordement des poils recteurs avec une répartition assez régulière.



Un pelage de 22 à 24 mm permet une bonne expression de la couleur

DEILENAAR

Longueur moyenne, très dense, riche en sous-poils.
Poils recteurs bien apparents et nombreux, irrégulièrement répartis pour faire ressortir le chenillé.



Un pelage de 35 à 40 mm favorise la présence du chenillé (ticking) recherché

Fourrure



Entente Européenne d'Aviculture et de Cuniculture **EE**

Europäischer Verband für Geflügel-, Tauben-, Vogel-, Kaninchen- und Caviazucht
European Association of Poultry, Pigeon, Bird, Rabbit and Cavia Breeders
Association Européenne pour l'Élevage de Volailles, de Pigeons, d'Oiseaux, de Lapins et de Cavia

BRUN MARRON DE LORRAINE

Défauts légers:
Fourrure un peu longue

Défauts graves:
Sans aucune tenue
Trop longue

DEILENAAR

Défauts légers:
Fourrure un peu courte

Défauts graves:
*Fourrure trop courte
ou trop fine*

Couleur



BRUN MARRON DE LORRAINE

Brun marron (Gris Lièvre) s'étendant le plus possible sur l'ensemble du corps.

Faible débordement des pointes noires des poils recteurs
(régulièrement répartis).
Oreilles finement bordées d'un liseré noir.

Ventre paille dorée (crème +/- orangée).
Queue, dessus noir piqueté de poils bruns ; dessous un peu plus clair que la couleur ventrale.

Iris des yeux brun foncé
Ongles corne foncée

DEILENAAR

Roux brun intense (Lièvre roux) s'étendant le plus possible sur l'ensemble du corps.

Fort débordement des pointes noires des poils recteurs. Oreilles fortement bordées d'un liseré noir.

Ventre feu intense (crème à brun clair). Queue, dessus noir piqueté de poils fauve ; dessous crème +/- foncé

Iris des yeux brun foncé
Ongles brun noirâtre (*corne foncée*)

Couleur



Entente Européenne d'Aviculture et de Cuniculture

Europäischer Verband für Geflügel-, Tauben-, Vogel-, Kaninchen- und Caviazucht
European Association of Poultry, Pigeon, Bird, Rabbit and Cavia Breeders
Association Européenne pour l'Élevage de Volailles, de Pigeons, d'Oiseaux, de Lapins et de Cavia

BRUN MARRON DE LORRAINE



DEILENAAR



Couleur



Entente Européenne d'Aviculture et de Cuniculture



Europäischer Verband für Geflügel-, Tauben-, Vogel-, Kaninchen- und Caviazucht
European Association of Poultry, Pigeon, Bird, Rabbit and Cavia Breeders
Association Européenne pour l'Élevage de Volailles, de Pigeons, d'Oiseaux, de Lapins et de Cavia

BRUN MARRON DE LORRAINE

Oreilles
finement
Bordées de
noir.



Les oreilles
Peuvent
paraître
bleutées sur
leur surface
intérieure.



DEILENAAR



Intérieure des
oreilles beige



Couleur



Entente Européenne d'Aviculture et de Cuniculture



Europäischer Verband für Geflügel-, Tauben-, Vogel-, Kaninchen- und Caviazucht
European Association of Poultry, Pigeon, Bird, Rabbit and Cavia Breeders
Association Européenne pour l'Élevage de Volailles, de Pigeons, d'Oiseaux, de Lapins et de Cavia

BRUN MARRON DE LORRAINE



Bonnes nuances de ventres (paille dorée à gauche et limite maximale d'intensité du roux à droite)



DEILENAAR



Couleur



BRUN MARRON DE LORRAINE

Défauts légers:

Couleur légèrement foncée.
(ticking un peu trop présent)

Couleur insuffisamment uniforme -
côtés et flancs un peu plus clairs.

poitrine terne – pattes pâles – pattes
antérieures légèrement barrées.

Ventre un peu foncé (roux délavé) ou
un peu clair (blanchâtre).

DEILENAAR

Défauts légers:

Dessus de la queue peu mouchetée
de poils fauves.

Côtés et flancs un peu clairs.

Pattes antérieures légèrement
barrées. Couleur de couverture peu
soutenue, légèrement grisâtre.

Liseré des oreilles insuffisamment
prononcé et /ou impure.

Quelques poils blancs.

Bord des mâchoires peu intense.

Couleur des membres postérieurs un
peu trop claire.

*Ventre légèrement feu (tan)
Dessous de la queue blanc.*

Couleur



BRUN MARRON DE LORRAINE

Défauts graves:

Couleur trop foncée (ticking trop développé).

Couleur franchement disparate ou défectueuse : grisâtre, jaunâtre ou givrée. Côtés, flancs ou pattes totalement gris ou sablés.

Pattes antérieures barrées (décoloration jusqu'à la base des poils).

Liseré des oreilles inexistant.

Ventre trop foncé (roux acajou) ou trop clair (blanc).

Dessus de la queue uniformément noir, dessous blanc.

DEILENAAR

Défauts graves:

Barres décolorées jusqu'à la base sur les pattes antérieures. Couleur de couverture et/ ou liseré des oreilles mêlé de poils blancs, mouchets et/ou petites taches blanches. Dessus de la queue uniformément noire (sans poils fauves). Dessous de la queue blanc. Couleur des yeux autre que brun foncé. Ongles de couleur différente. Ongles dépigmentés.

Poitrine de couleur feu (tan)

Ventre trop rouge

Chenillé (ticking)

BRUN MARRON DE LORRAINE

Rappel: *Faible débordement des pointes noires des poils recteurs.*

Répartition assez régulière.

Chenillé moins présent sur la poitrine, les pattes, la tête et les oreilles.

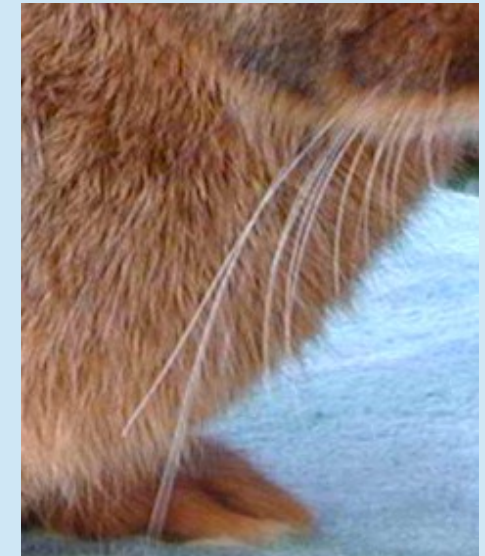


DEILENAAR

Rappel: *Fort débordement des pointes noires des poils recteurs.*

Répartition irrégulière, en touffes, il est très présent sur le dos (*floconneux et ondulé surtout sur le dos et les flancs postérieurs*)

Chenillé moins présent sur la poitrine, les pattes, la tête et les oreilles.



Chenillé (ticking)



BRUN MARRON DE LORRAINE

Défauts légers:

Chenillé un peu trop présent,
un peu irrégulier

Défauts graves:

Chenillé trop développé,
nettement irrégulier.

DEILENAAR

Défauts légers:

Chenillé faiblement exprimé
pas assez irrégulier.

Défauts graves:

*Chenillé complètement
régulier.*

Sous et Entre-couleur



BRUN MARRON DE LORRAINE

Sous-couleur

bleutée y compris au ventre.

Entre-couleur

brun orangé suffisamment étendue et intense.

DEILENAAR

Sous-couleur bleue sur environ la moitié de la longueur des poils. Présente sous le corps uniquement à la poitrine et aux aines. *Sous-couleur du ventre et de la queue, crème.*

Entre-couleur d'un brun roux nettement tranché (rosette), large de 6 à 8 mm.

Sous et Entre-couleur



Entente Européenne d'Aviculture et de Cuniculture

Europäischer Verband für Geflügel-, Tauben-, Vogel-, Kaninchen- und Caviazucht
European Association of Poultry, Pigeon, Bird, Rabbit and Cavia Breeders
Association Européenne pour l'Élevage de Volailles, de Pigeons, d'Oiseaux, de Lapins et de Cavia

BRUN MARRON DE LORRAINE



DEILENAAR



Sous et Entre-couleur



Entente Européenne d'Aviculture et de Cuniculture



Europäischer Verband für Geflügel-, Tauben-, Vogel-, Kaninchen- und Caviazucht
European Association of Poultry, Pigeon, Bird, Rabbit and Cavia Breeders
Association Européenne pour l'Élevage de Volailles, de Pigeons, d'Oiseaux, de Lapins et de Cavia

BRUN MARRON DE LORRAINE



DEILENAAR



Sous et Entre-couleur



BRUN MARRON DE LORRAINE

Défauts légers:

Entre-couleur un peu claire
ou peu étendue.

Sous-couleur peu soutenue, mêlée

Défauts graves:

Entre-couleur trop pâle ou
indiscernable.

Absence de sous-couleur (*y compris
au ventre*).

DEILENAAR

Défauts légers:

Entre-couleur étroite, un peu large
et/ou un peu floue
sans délimitation nette.

Sous-couleur pas assez prononcée ou
légèrement mêlée.

Sous-couleur blanche au dessous
de la queue.

Défauts graves:

Entre-couleur trop réduite, trop large
ou manquante (*trop dilué*).

Sous-couleur trop impure, trop mêlée
ou absente (*trop dilué*).

Sous-couleur bleu sur la totalité du
ventre (*ainsi qu'à la queue*).

Absence de la sous-couleur bleue sur
la poitrine et les aines.

Récapitulatif



BRUN MARRON DE LORRAINE

- Petit lapin assez mince et élancé.
- Ossature relativement fine avec une musculature compacte.
- Peau très peu épaisse.
- Fourrure courte avec un débordement faible et assez régulier des poils recteurs.
- Couleur d'ensemble brun marron.
- Chenillé (ticking) sans excès et assez uniforme.
- Présence de sous-couleur bleue au ventre.

DEILENAAR

- Lapin court, de type cylindrique possédant une bonne rotondité.
- Ossature assez robuste avec une musculature puissante et compacte.
- Peau assez épaisse.
- Fourrure longue avec un débordement irrégulier et très présent des poils recteurs.
- Couleur d'ensemble roux brun.
- Présence plus importante (manteau, dessous du corps et entre-couleur) des polygènes d'intensification de la phaéomélanine (rufus).
- Chenillé (ticking) prononcé, d'aspect ondulé.
- Absence de sous-couleur bleue au ventre.



Entente Européenne d'Aviculture et de Cuniculture

EE

Europäischer Verband für Geflügel-, Tauben-, Vogel-, Kaninchen- und Caviazucht

European Association of Poultry, Pigeon, Bird, Rabbit and Cavia Breeders

Association Européenne pour l'Élevage de Volailles, de Pigeons, d'Oiseaux, de Lapins et de Cavia

Textes

Jeannine JEHL

Alex VERHELST

Jean-Jacques MENIGOZ

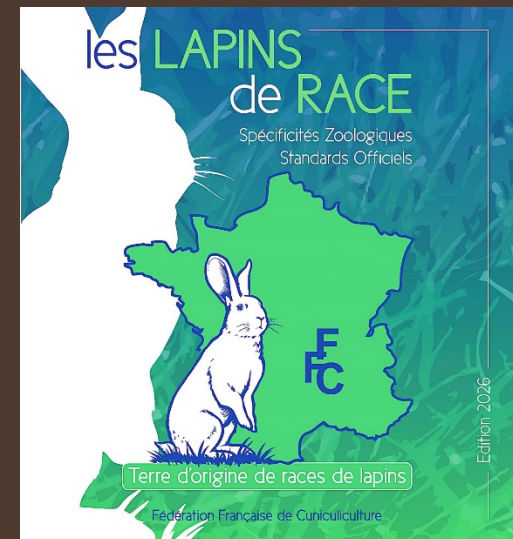
Photographies

Michel GRUAZ

Jean-Jacques MENIGOZ

Fa-Ro-De CLUB

Mise à jour
Février 2026



Jean-Jacques
Ménigoz

Brun Marron de Lorraine vs Deilenaar