

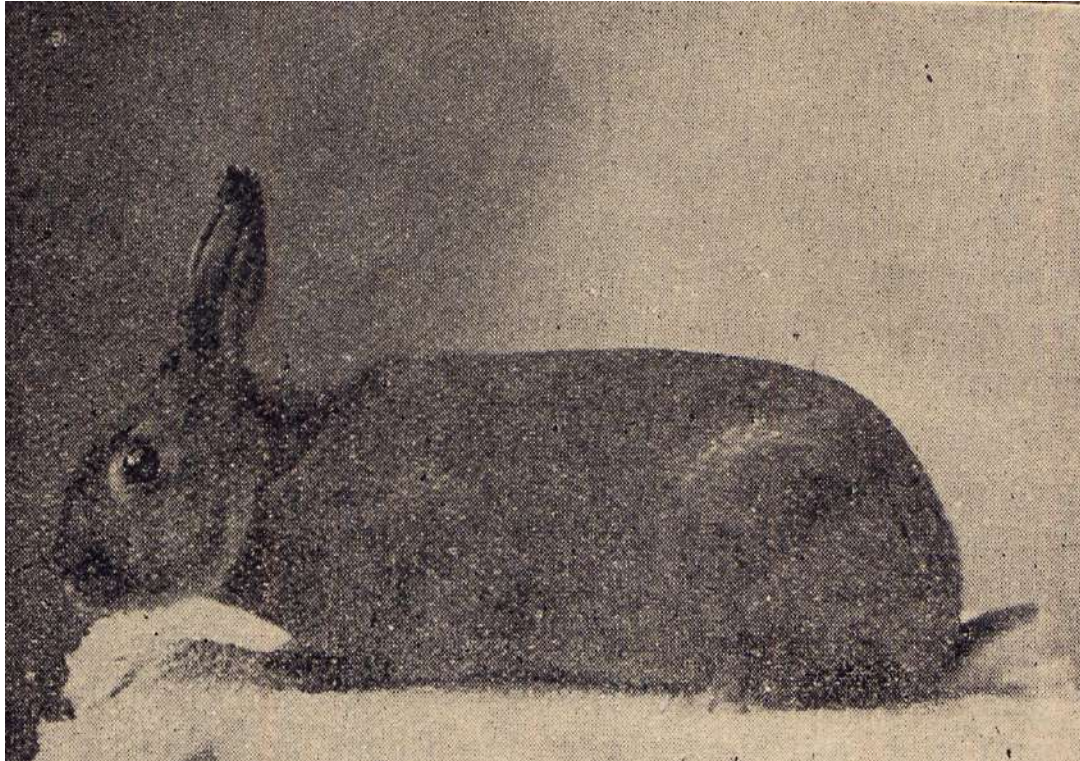
BRUN MARRON DE LORRAINE



RAPIDE HISTORIQUE 1

Créateur : Charles KAUFFMANN Vitry-sur-Orne (57)

Premier standard : 19 avril 1931



Standard 1936

RAPIDE HISTORIQUE 2

Standard Belge : 1990

Standard Européen : 2003

Standard Allemand : 2004

Standard Néerlandais : démarche en cours

GÉNÉRALITÉS 1

Origine : Garenne et Feu Noir

Modèle de coloration : Agouti – Gris lièvre

Petite race

GÉNÉRALITÉS 2

Échelle des points

| | |
|---------------------------------|-----------|
| Aspect général : | 20 points |
| Masse : | 10 points |
| Fourrure : | 20 points |
| Tête, yeux et Oreilles : | 15 points |
| Couleur : | 15 points |
| Sous-couleur et entre-couleur : | 15 points |
| Présentation et soins : | 5 points |

ASPECT GÉNÉRAL 1

Corps harmonieusement arrondi, **svelte** dans son allure. *(légère et élancée)*

Musculature très compacte – ossature fine

Ligne dorsale harmonieuse se terminant par une croupe * arrondie. * *on n'évoque pas une croupe pleine et arrondie*

Fanon nul pour les deux sexes.

Défauts légers : Corps un peu lourd ou trop aminci

Défauts graves : Manque total de type – corps trop lourd – étriqué ou décousu

ASPECT GÉNÉRAL 2

Bonne conformation



08.12.2009

MASSE

1,500 à 2,000 Kg 9 points

2,000 à 2,400 Kg 10 points

2,400 à 2,500 Kg 9 points

FOURRURE

Courte dense et serrée



Défaut léger : Un peu longue

Défauts graves : Sans aucune tenue ou trop longue

TÊTE, YEUX ET OREILLES 1

Tête : petite, anguleuse à peine busquée



Défauts légers : Tête un peu ronde ou charnue

Défaut grave : Tête trop grosse

TÊTE, YEUX ET OREILLES 2

Yeux : grands et proéminents

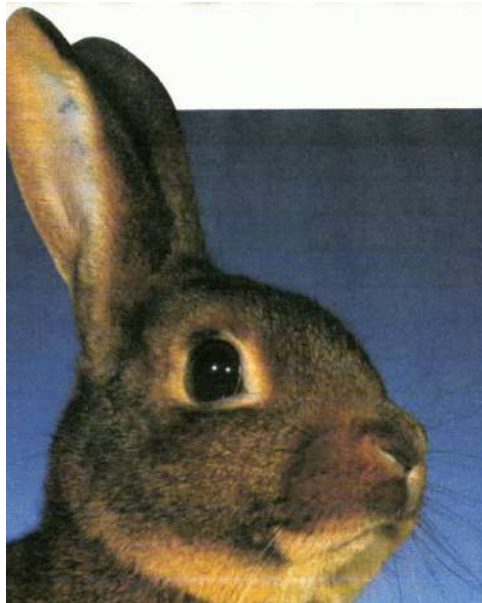


Défaut grave : Yeux non proéminents

TÊTE, YEUX ET OREILLES 3

Oreilles : relativement fines, portées assez serrées l'une contre l'autre. Longueur comprise entre 7,5 et 10 cm, idéale 8,5 – 9,5 cm.

Défaut grave : Texture des oreilles trop forte.



COULEUR 1

Teinte d'ensemble Brun Marron (gris lièvre) s'étendant le plus bas possible sur les côtés et les pattes.

Cette couleur est formée par la superposition de zones pileuses différemment pigmentées (*zonage de l'Agouti*).

La chaude nuance roussâtre intermédiaire étant quelque peu assombrie en surface par le faible débordement des pointes noires des poils recteurs régulièrement répartis.

COULEUR 2



Défauts légers : Couleur légèrement foncée (ticking un peu trop présent ou un peu irrégulier) insuffisamment uniforme – côtés et flancs un peu plus clairs – poitrine terne – pattes pâles – pattes antérieures légèrement barrées.

COULEUR 3



Défauts graves : Couleur trop foncée (ticking trop développé) – Ticking nettement irrégulier.

franchement disparâtre ou défectueuse : grisâtre, jaunâtre ou givrée. Côtés, flancs ou pattes totalement gris ou sablés – pattes antérieures barrées (décoloration jusqu'à la base des poils).

COULEUR 4

Ventre paille dorée (crème plus ou moins orangée)

Dessus de la queue noir piqueté
de poils bruns. Dessous un peu
plus clair que le ventre.

Oreilles finement bordées de noir.
Elles peuvent paraître bleutées sur
leur surface intérieure notamment
chez les jeunes sujets.

Iris des yeux brun foncé.

Ongles corne foncée.



COULEUR 4

Bonnes nuances de ventre (paille dorée à gauche et limite maximale d'intensité du roux à droite).



COULEUR 5

Défaut léger : Ventre un peu foncé (roux délavé) ou un peu clair (blanchâtre).

Défauts graves : Liseré des oreilles inexistant – Ventre Trop foncé (roux acajou) ou trop clair (blanc). Dessus de la Queue uniformément noir.
Dessous blanc.



SOUS-COULEUR ET ENTRE-COULEUR 1

Sous-couleur bleutée y compris au ventre.



SOUS-COULEUR ET ENTRE-COULEUR 2

Entre-couleur brun orangé suffisamment étendue et intense pour favoriser l'expression de la couleur de couverture brun marron



SOUS-COULEUR ET ENTRE-COULEUR 3

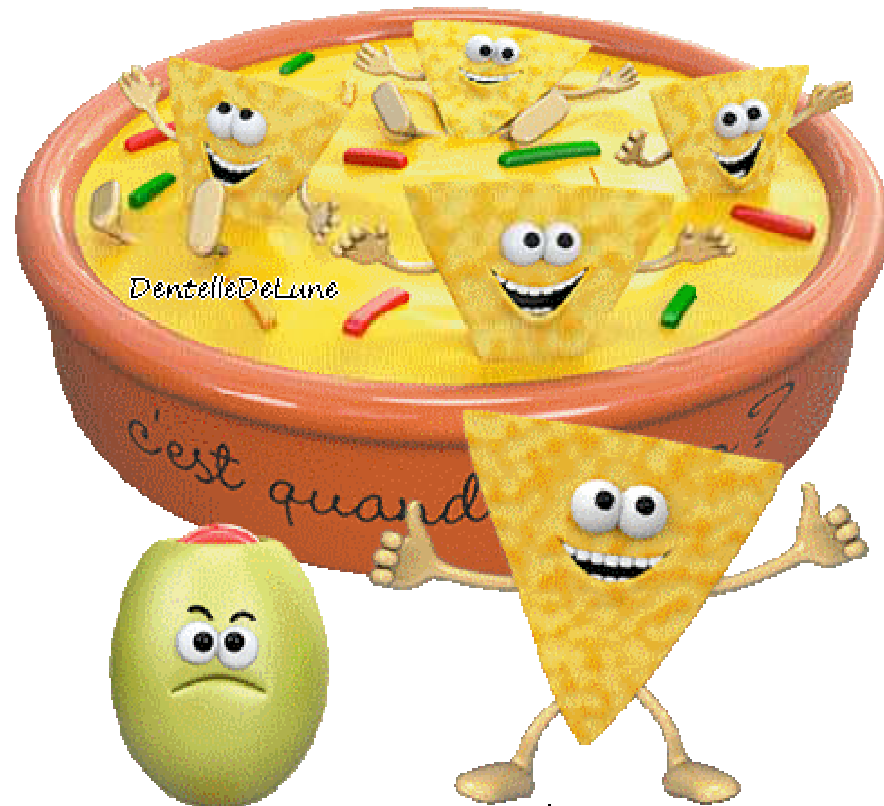
Défauts légers : Entre-couleur un peu claire ou peu étendue – Sous-couleur un peu faible, mêlée.

Défauts graves : Entre-couleur trop pâle ou indiscernable – Absence de sous-couleur.



DES QUESTIONS

????????????



C'est quand l'apéro ?